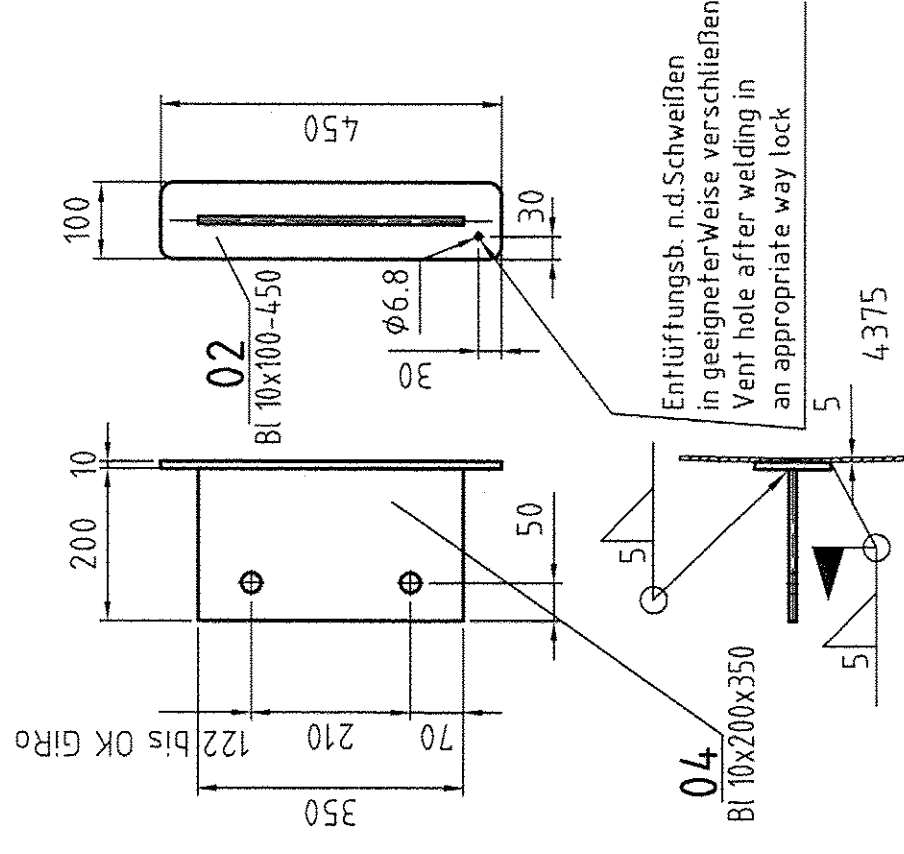
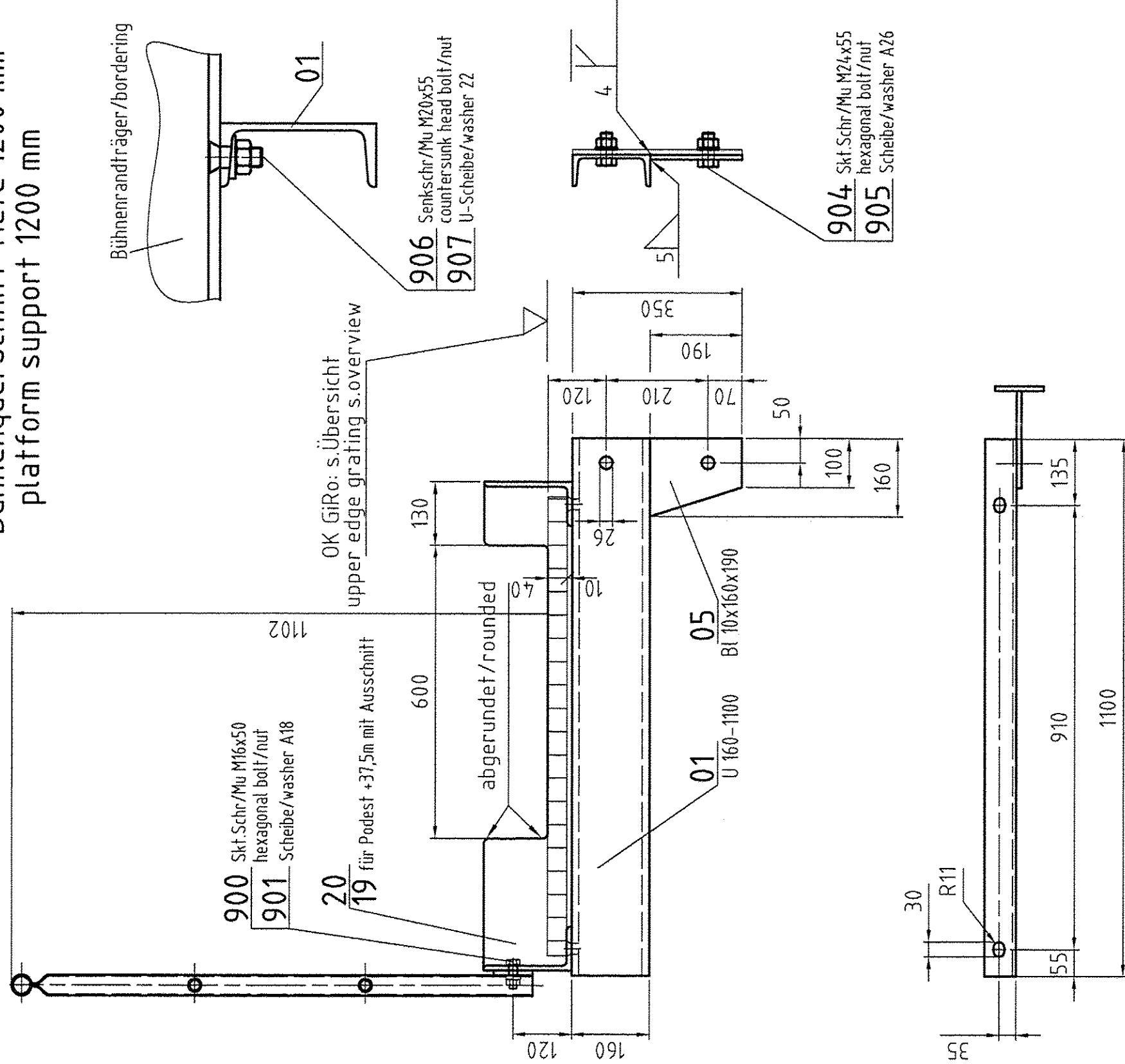


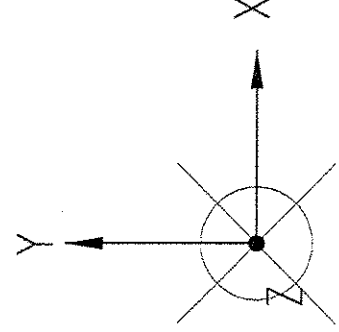
Bühnenanschluss f. 5+6 mm Wand
Stage connection for 5+6 mm wall



Bühnenquerschnitt Tiefe 1200 mm
platform support 1200 mm



Oberflächenbehandlung
Surface treatment
Bühnen, Leitern und Gitterroste:
Platforms, ladders, gratings
- hot dip galvanized



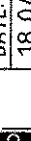
Zeichnung gehört zu: see also drawing:	05 – 101 – 500
Die folgenden technischen Anforderungen sind einzuhalten: The following technical requirements are to be fulfilled:	
-Allgemeintoleranzen nach DIN ISO 2768 – C -Allgemeintoleranzen für Schweißkonstruktionen nach EN ISO 13920 -Schweißnahtvorbereitung nach DIN 8551 T1 und T4. -Tragelast und gasbeaufschlagte Schweißnähte sind 100% visuell zu prüfen. -General tolerances in accordance with DIN ISO 2768 – C -General tolerances for welded constructions in accordance with EN ISO 13920 – C -Preparation of welds in accordance with DIN 8551 part 1 and part 4. -Supporting and gas-primed welds are checked 100% visual. -All welds without dimensions: a = 4mm	

ARCHIVES REV. NO.	REV.	JOB NO.	DESCRIPTION	DATE

REVISIONS			



Air Liquide AGS GmbH

	DATE:		18.04.05	NAME:	Speer	CHECKED:	Eiselt	HISTORY FILE:	15-mi-SM-40ag		
	JOB CODE:		K70101 ASU No. 9 Kosice			SCALE		1:10	ORIGINAL FORMAT	DIN A1	
	REFERENCE:					SHEET: 2		OF 2 SHEETS			
	TITLE:		Coldbox-Stages and ladders Podeste/landings			DRAWING No:		05 – 101 – 504			
REPLACES										REV.	0
REPLACED BY:											